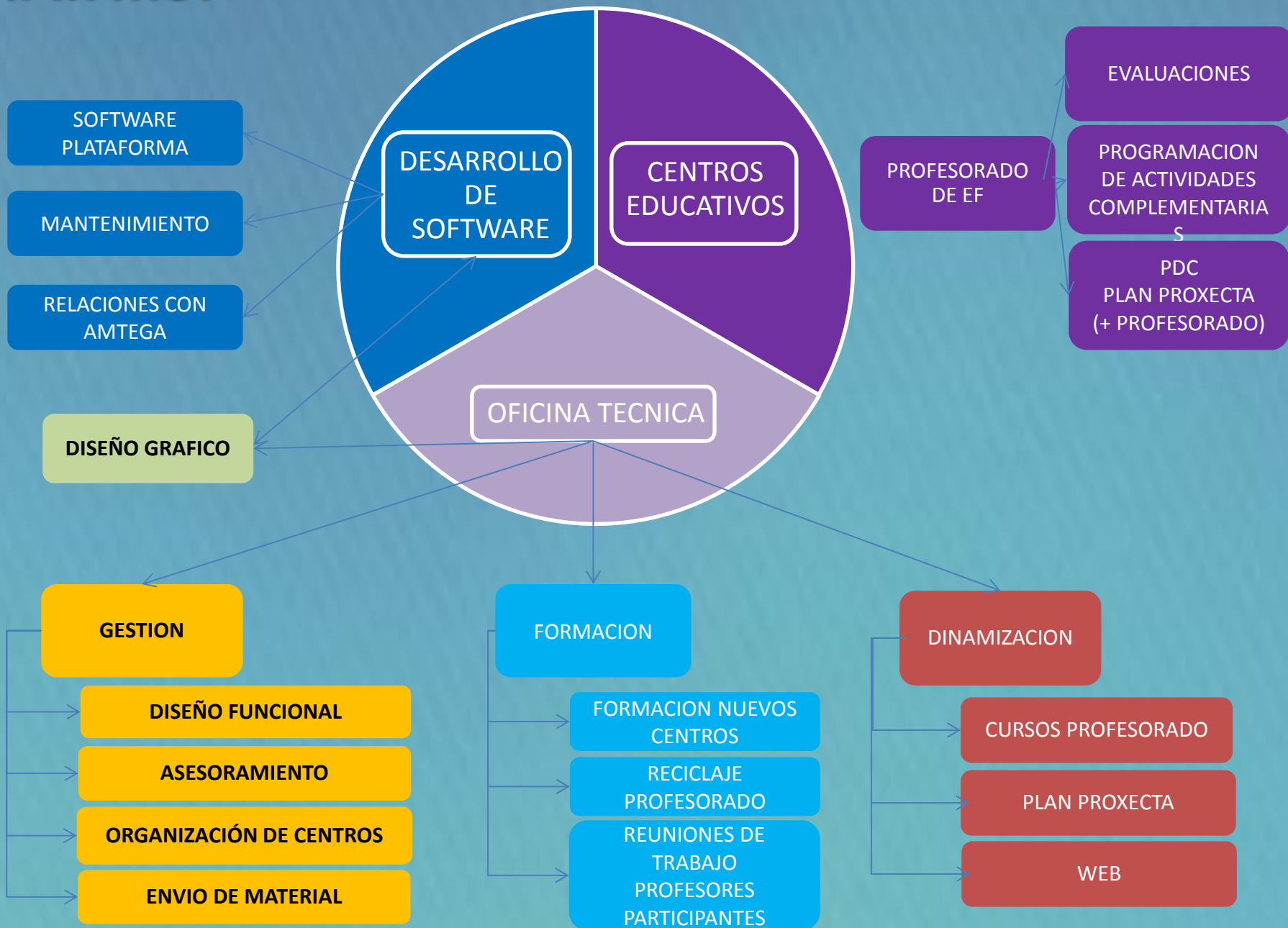


D.A.F.I.S.



01 que és ?

1 > 

Establece una metodología común de implantación de los protocolos de valoración de la condición física para la salud en los centros educativos y su relación con el Proyecto Deportivo de Centro.

2 > 

Facilita la adquisición de las competencias y los conocimientos relacionados con la Educación para la Salud, de un modo más innovador y dinámico.

DAFIS

↓
DATOS
DE LA
ACTIVIDAD
FÍSICA
PARA LA
SALUD

3 > 

Sirve para valorar la condición física para la salud del alumnado, analizando y compartiendo los datos resultantes de los mismos.

4 > 

Diseñado en línea con otras iniciativas / proyectos europeos (comparación de resultados).

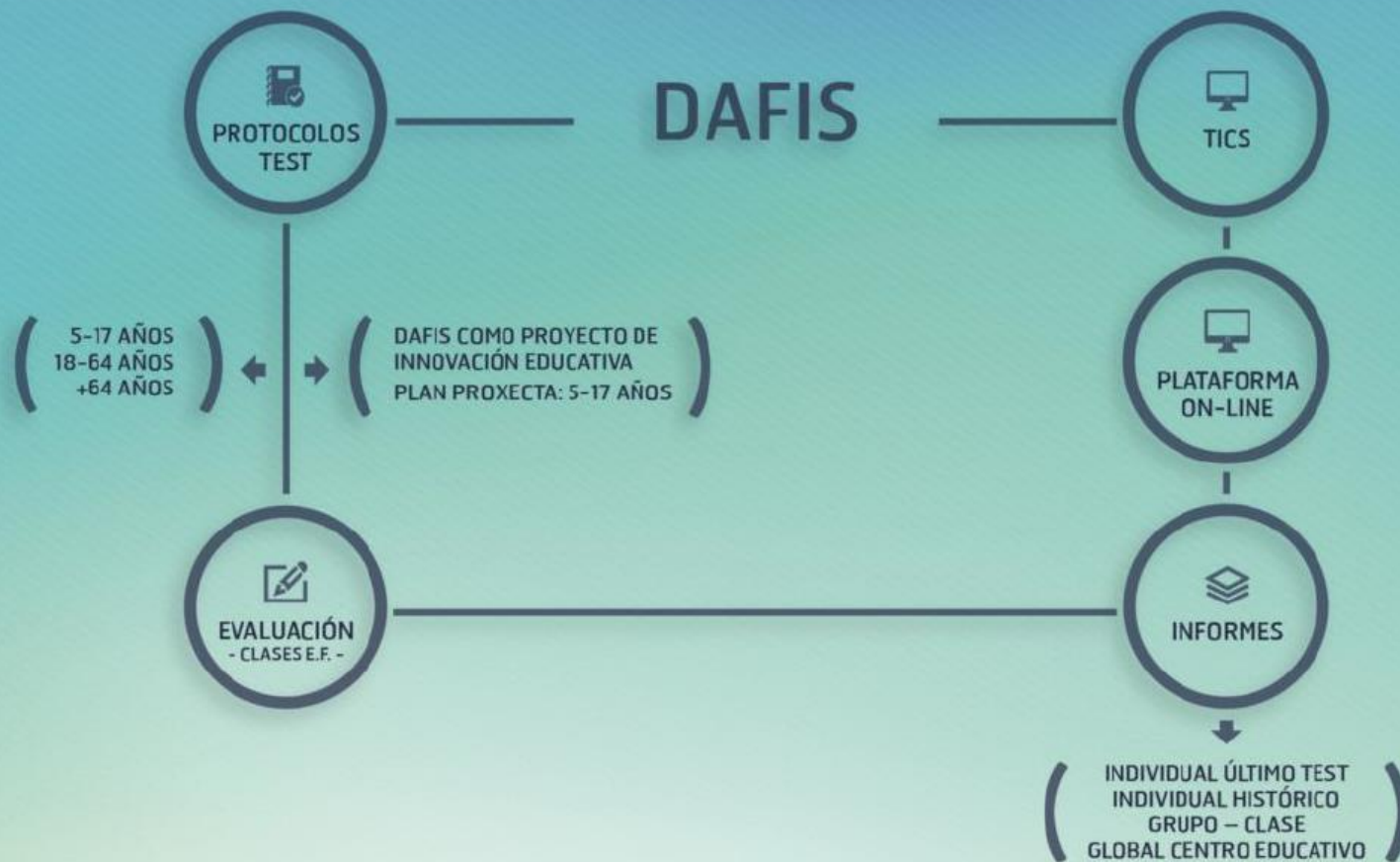
↓
(VALORACIÓN DE LA CONDICIÓN FÍSICA SALUDABLE)
↓

7 PRUEBAS

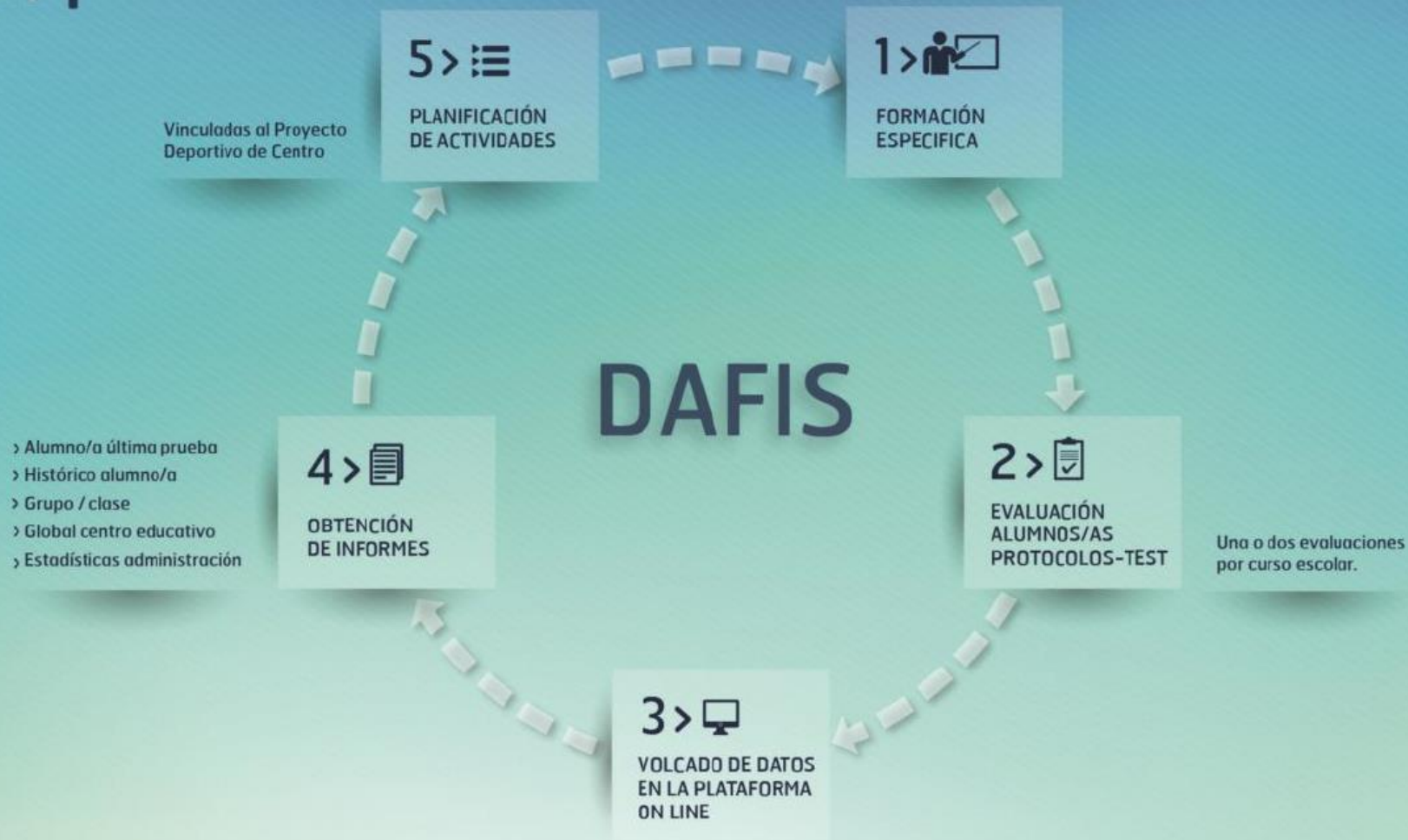
- ⊕ CORRELACIONADAS CON PARÁMETROS DE SALUD
- ⊙ VALIDADAS CIENTÍFICAMENTE
- ⊙ MATERIALES ASEQUIBLES
- ⊙ RÁPIDAS DE PASAR



02 estructura



03 proceso



04 evaluación

DONDE >

En horario lectivo

CUANDO >

Temporalización de las evaluaciones:
dos al año, en el 1º trimestre y en
el 3º trimestre

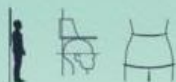
COMO >

Con materiales específicos

Dinamómetro digital Báscula / impedancia
Tallímetro - Cajón de flexibilidad - Odómetro - Pulsómetro - Cronómetro - CD
Course Navette - Esponjas anatómicas -
Barra horizontal extensible - Cajón - Con-
tenedor - Instrucciones de guardado /
hojas de incidencias/copia de protocolos.

PROTOCOLO TEST >

1. COMPOSICIÓN CORPORAL



2. PRESIÓN MANUAL



3. BACK-SAVER SIT AND REACH



4. SALTO DE LONGITUD PIES JUNTOS



5. SUSPENSIÓN CODOS FLEXIONADOS



6. RESISTENCIA CARDIOVASCULAR (COURSE NAVETTE)




7. 4 X 10 METROS



05 resultados

INFORMES >

{ La plataforma on-line facilita de forma automática, una vez volcados los datos resultantes de las evaluaciones, la obtención de informes en formato PDF para que, de forma rápida y visual, el profesor/a conozca el estado en cada una de las capacidades medidas de su alumnado, de modo individual, por clase y por centro educativo, tanto por curso escolar como por el histórico total de las evaluaciones realizadas. }

1 > 

INDIVIDUAL ÚLTIMO TEST
INDIVIDUAL HISTÓRICO

2 > 

GRUPO – CLASE

3 > 

GLOBAL CENTRO EDUCATIVO

